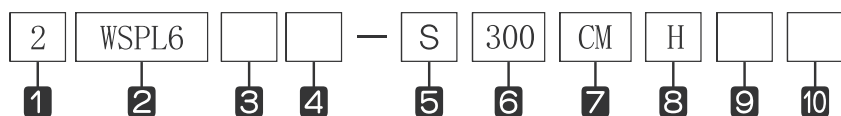


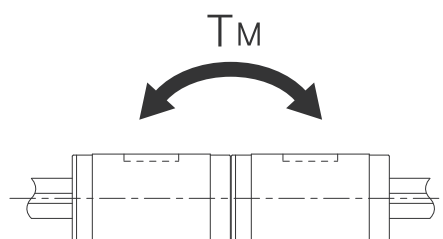
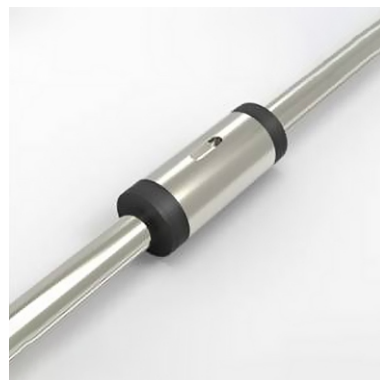
# Compact Ball Spline 滚珠花键轴

## WSPL 系列

### 公称型号的构成例



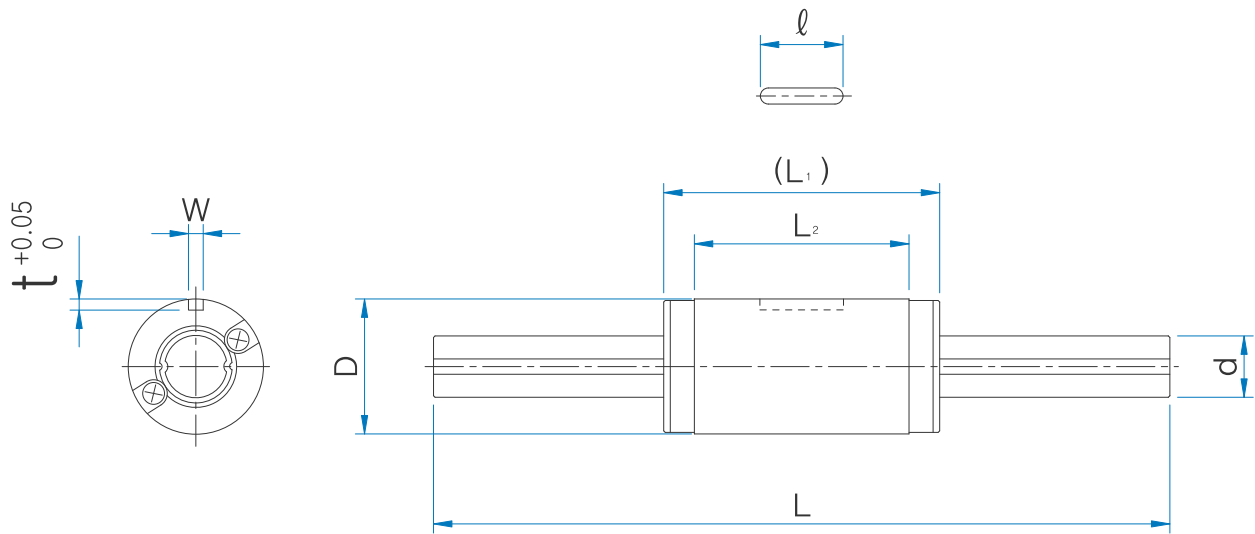
- 1 花键母数量
- 2 公称型号
- 3 花键母的材质: 无记号-标准材质/ M-不锈钢
- 4 无记号-标准花键母/ E-特殊花键母
- 5 轴的种类: S-实心轴/ H-空心轴
- 6 轴长
- 7 预压标记: CL-无预压/ CM-标准/ CT-轻预压
- 8 精度标记: 无记号-普通/ H-精密级/ P-超精密级
- 9 花键轴材质: 无记号-标准材质/ M-不锈钢
- 10 无记号-标注轴/ E-特殊轴



公称型号	主要尺寸											
	外径		L <sub>1</sub>	L <sub>2</sub>	键槽尺寸			轴径		轴长 L	最大长度	
	D	公差			W	公差	t	d	公差			
WSPL 5	10	<sup>0</sup> / <sub>-0.009</sub>	26	17.4	2	+0.014 0	1.2	6	5	0 -0.012	100 150	200
WSPL 6	12	<sup>0</sup> / <sub>-0.011</sub>	29.8	21.2	2		1.2	8	6		150 200	300
WSPL 8	15	<sup>0</sup> / <sub>-0.013</sub>	36.7	26.3	2.5		1.5	8.5	8		150 200 250	500
WSPL 10	19	<sup>0</sup> / <sub>-0.016</sub>	47	34.9	3		1.8	11	10	0 -0.015	200 300	600
WSPL 12	21	<sup>0</sup> / <sub>-0.018</sub>	53.1	41.1	3	+0.018 0	1.8	15	12	0 -0.018	200 300 400	800
WSPL 15	23	<sup>0</sup> / <sub>-0.021</sub>	65	52	3.5		2	20	13.6		200 300 400	1000
WSPL 20	30	<sup>0</sup> / <sub>-0.024</sub>	71	54	4	+0.022 0	2.5	26	18.2	0 -0.021	300 400 500 600	1000
WSPL 25	37	<sup>0</sup> / <sub>-0.027</sub>	84	63.2	5		3	29	22.6		300 400 500 600 800	1200
WSPL 30	45	<sup>0</sup> / <sub>-0.030</sub>	98	71	7		4	35	27.2		400 500 600 700 1100	

注 (1) 基本静额定力矩 $T_M$ 上行为一个花键母时的值, 下行为紧靠2个花键母时的轴向允许力矩值。

# Compact Ball Spline 滚珠花键轴



单位：mm

基本动额定负荷	基本静额定负荷	基本动额定扭矩	基本静额定扭矩	基本静额定力矩 <sup>(1)</sup>	质量		公称型号
C N	Co N	T N·m	To N·m	Tm N·m	花键母 g	花键轴 g/100mm	
882	1176	2.646	3.528	3.136 19.60	7.9	14.9	WSPL 5
1078	1470	3.626	5.194	4.998 27.44	14.5	19	WSPL 6
1764	2450	8.33	11.76	9.80 56.84	26.5	39	WSPL 8
2842	4018	16.66	23.52	22.54 115.64	56.5	60.5	WSPL 10
3234	4802	21.56	33.32	32.34 156.80	76.8	87.5	WSPL 12
6370	11564	48.02	86.24	94.08 447.86	110	111	WSPL 15
9310	15092	93.10	150.92	127.40 619.36	198	202	WSPL 20
15394	23191	192.92	289.88	228.91 1189.52	336	310	WSPL 25
21291	31587	319.87	473.81	363.85 1899.24	634	450	WSPL 30

1N≐0.102kgf