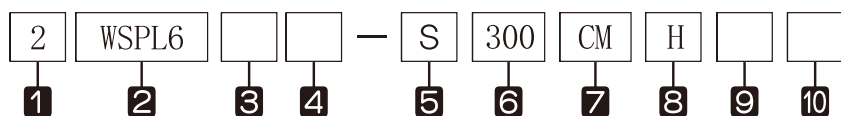


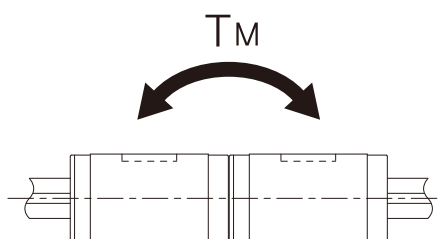
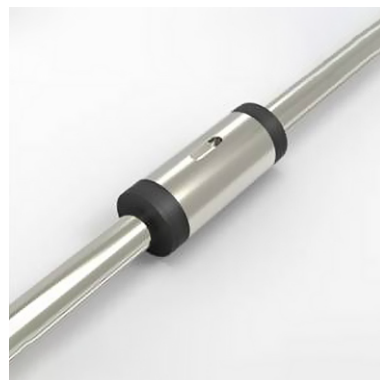
Compact Ball Spline 滚珠花键轴

WSPL 系列

公称型号的构成例



- ❶ 花键母数量
- ❷ 公称型号
- ❸ 花键母的材质: 无记号-标准材质/ M-不锈钢
- ❹ 无记号-标准花键母/ E-特殊花键母
- ❺ 轴的种类: S-实心轴/ H-空心轴
- ❻ 轴长
- ❼ 预压标记: CL-无预压/ CM-标准/ CT-轻预压
- ❽ 精度标记: 无记号-普通/ H-精密级/ P-超精密级
- ❾ 花键轴材质: 无记号-标准材质/ M-不锈钢
- ❿ 无记号-标注轴/ E-特殊轴



公称型号	主要尺寸											
	外径		L ₁	L ₂	键槽尺寸			轴径		轴长 L	最大长度	
	D	公差			W	公差	t	d	公差			
WSPL 5	10	⁰ _{-0.009}	26	17.4	2	+0.014 0	1.2	6	5	0 -0.012	100 150	200
WSPL 6	12	⁰ _{-0.011}	29.8	21.2	2		1.2	8	6		150 200	300
WSPL 8	15	⁰ _{-0.013}	36.7	26.3	2.5		1.5	8.5	8		150 200 250	500
WSPL 10	19	⁰ _{-0.016}	47	34.9	3		1.8	11	10	0 -0.015	200 300	600
WSPL 12	21	⁰ _{-0.018}	53.1	41.1	3	+0.018 0	1.8	15	12	0 -0.018	200 300 400	800
WSPL 15	23	⁰ _{-0.021}	65	52	3.5		2	20	13.6		200 300 400	1000
WSPL 20	30	⁰ _{-0.024}	71	54	4	+0.022 0	2.5	26	18.2	0 -0.021	300 400 500 600	1000
WSPL 25	37	⁰ _{-0.027}	84	63.2	5		3	29	22.6		300 400 500 600 800	1200
WSPL 30	45	⁰ _{-0.030}	98	71	7		4	35	27.2		400 500 600 700 1100	

注 (1) 基本静额定力矩 T_M 上行为一个花键母时的值, 下行为紧靠2个花键母时的轴向允许力矩值。