

Vacuum generator 真空发生器

SVF80 Series 小型真空发生器

SPECIFICATION 规格

Max.Vacuum level 最大真空度	: -88Kpa(-660mmHg)
Supply Air pressure 供气压力	: 4 - 5.5bar, Max. 6bar
Supply Air type 供气类型	: Dry Compressed Air
Working temperature range 工作温度	: -20°C to +80°C
Noise level 噪音	: 50-60dBA
Material 材质	: AL, Glass Filled Nylon, ABS
Sealing Material 密封材质	: NBR



CHARACTERISTIC 特性

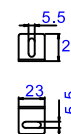
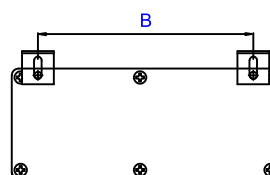
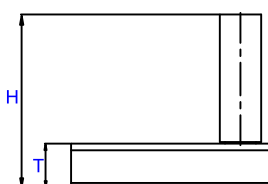
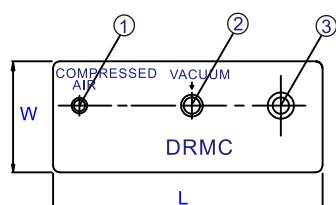
Model 型号	Max.vacuum 最大真空度 -Kpa(-mmHg)	Max.vacuum flow 最大抽气量 (L/min)	Air consumption 耗气量 (L/min)	Capacity equivalent to electricity motor pump size 相当于真空泵功率
SVF80-10	88(660)	142	75 - 94	0.2 kw
SVF80-20	88(660)	270	150 - 188	0.4 kw

DIMENSIONAL INFORMATION 外形尺寸

Model 型号	Size(mm)				
	L	W	T	H	B
SVF80-10	115	50	38	110	55
SVF80-20	115	50	38	110	55

Accessories 标准附件
 - Silencer 消音器 1pcs
 - Bracket 安装支架 2pcs
 - Bolt 安装螺丝 2pcs

- ① Compressed Air 进气口 G1/8"
- ② Vacuum 真空口 G1/4"
- ③ Exhaust 排气口 G3/8"



ST80-10 (Tube type) 插管型

SPECIFICATION 规格

Max.Vacuum level 最大真空度	: -88Kpa(-660mmHg)
Supply Air pressure 供气压力	: 3.5 - 5bar, Max. 6bar
Supply Air type 供气类型	: Dry Compressed Air
Vacuum flow 真空抽气量	: 28 L/min
Air consumption 耗气量	: 75-94 L/min
Working temperature range 工作温度	: -20°C to +80°C
Noise level 噪音	: 50-57dBA
Material 材质	: PBT



ST80-10

