

MVL Series 大流量系列

SPECIFICATION 规格

Max.Vacuum level 最大真空度	: -92Kpa(-690mmHg)
Supply Air pressure 供气压力	: 4 - 6bar, Max. 6.5bar
Supply Air type 供气类型	: Dry Compressed Air
Working temperature range 工作温度	: -20°C to +80°C
Noise level 噪音	: 50-60dBA
Material 材质	: AL, PA
Sealing Material 密封材质	: NBR(standard) Option: silicon, viton



CHARACTERISTIC 特性

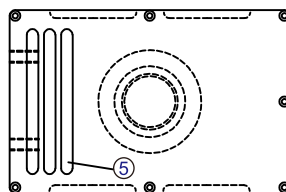
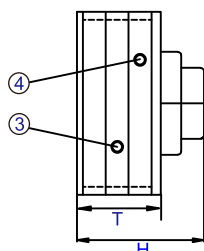
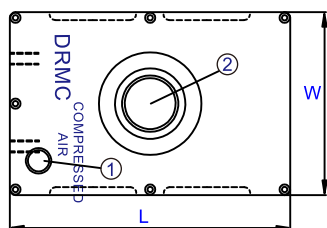
Model 型号	Max.vacuum 最大真空度 -Kpa(-mmHg)	Max.vacuum flow 最大抽气量 (L/min)	Air consumption 耗气量 (L/min)	Capacity equivalent to electricity motor pump size 相当于真空泵功率
MVL-200	92(690)	1988	600 - 752	2 kw
MVL-400	92(690)	3976	1200 - 1504	4 kw
MVL-600	92(690)	5964	1800 - 2256	6 kw
MVL-800	92(690)	7952	2400 - 3008	8 kw
MVL-1200	92(690)	11928	3600 - 4512	12 kw

*MVL-600/800/1200的供气压力范围是5-7bar(Max.8bar),最低压力时真空度达到-65Kpa以上。

**建议使用16mm以上的供气管。

DIMENSIONAL INFORMATION 外形尺寸

Model 型号	Size(mm)				Compressed Air 进气口	Vacuum port 真空口
	L	W	T	H		
MVL-200	245	160	68	106	G 1/2"	G 1.5"
MVL-400	245	160	93	131	G 1/2"	G 1.5"
MVL-600	245	160	108	146	G 1/2"	G 1.5"
MVL-800	295	240	98	148	G 3/4"	G 2"
MVL-1200	295	245	113	163	G 3/4"	G 2"



Accessories
- Vacuum Gauge 1pcs
- Pressure Gauge 1pcs

- ① Compressed Air 进气口
- ② Vacuum 真空口
- ③ Compressed air Gauge 压力表 G1/8"
- ④ Vacuum Gauge 真空表 G1/8"
- ⑤ Exhaust 排气口